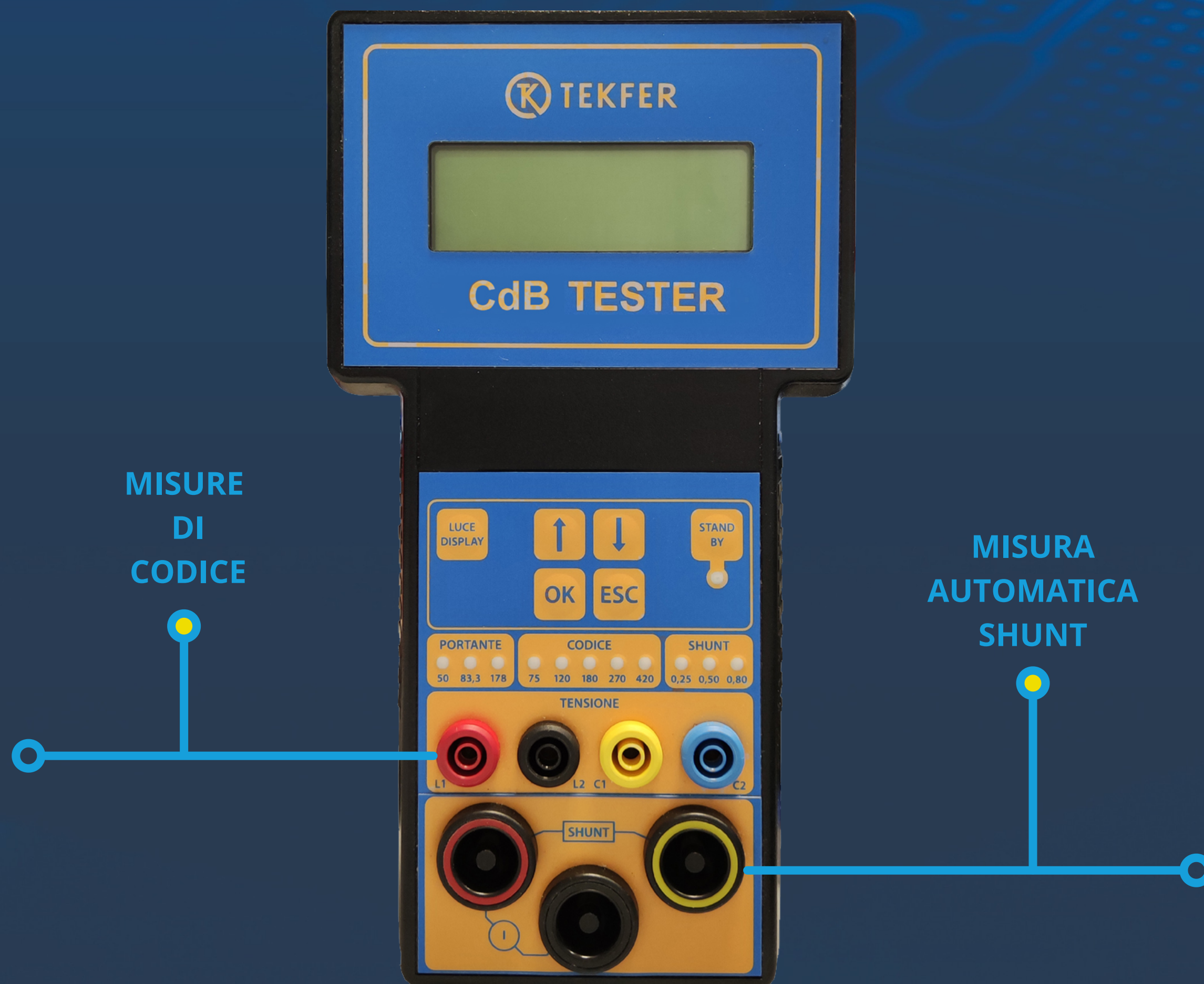


TESTER



Il Tester permette di effettuare una serie di misure legate al particolare segnale del CdB da analizzare.

Attraverso lo scorrimento di un semplice menù è possibile focalizzare le misure in:

- Misure di codice
- Misure di corrente d'asse
- Misure su relè a disco
- Ricerca automatica e verifica della resistenza di shunt

La visualizzazione dei dati misurati avviene tramite un display alfanumerico a cristalli liquidi da 4 linee per 20 caratteri. La retroilluminazione a comando ne favorisce l'uso anche in scarse condizioni di luce.

La presenza di led ad alta luminosità sulla tastiera permette di visualizzare in modo immediato la convalida delle misure di frequenza e codice.

Lo strumento è dotato di funzione di autospegnimento dopo cinque minuti, preservando in questo modo lo stato di carica delle batterie.

Il Tester viene fornito completo di:

- Accessori per la connessione al binario (Magnetici)
- Batterie e caricabatterie
- Accessorio per contattazione relè a disco
- Pinze amperometriche
- Box resistivo per la verifica dello shunt

 **TEKFER**

TECNICHE DI SEGNALAMENTO FERROVIARIO

www.tekfer.com

CARATTERISTICHE ELETTRICHE

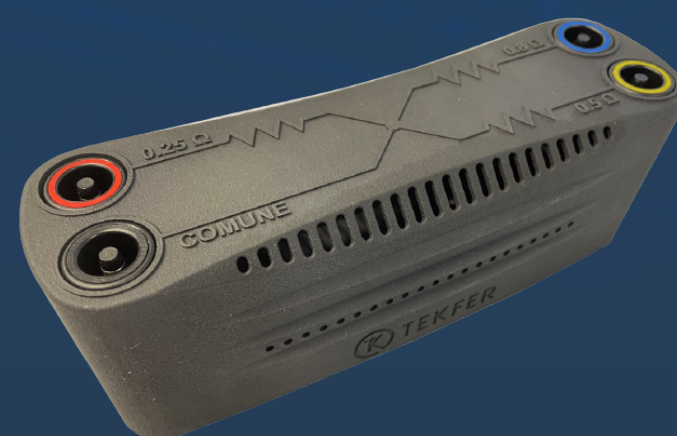
INGRESSO

DESCRIZIONE

Tensione Locale / Campagna Corrente	Ingresso per misure di tensione con fondo scala variabile di 430Vrms / 50Vrms Ingresso per misure di tensione con fondo scala di 10Arms
Shunt	Ingresso per misure resistenza Shunt



MAGNETI



VERIFICA SHUNT

CARATTERISTICHE GENERALI

Protezioni	Ingressi di tensione protetti oltre i 430Vrms Ingresso di corrente protetto oltre i 10Arms
Alimentazione	Batterie a 3 celle Li-Ion 3,6V - 1,7A/h Tensione di alimentazione: 11,1V
Autonomia	Senza retroilluminazione oltre 4 ore Con retroilluminazione oltre 2 ore
Visualizzazione misure	Display 4 linee per 20 caratteri - Led su tastiera
Temperatura	0°C ÷ 45°C
Peso	1500g
Dimensioni	235 x 130 x 50 mm



MISURE TESTER

	REGOLAZIONE CdB	VERIFICA CdB
Misure di codice	Codice Tensione Locale Tensione Campagna	Codice Frequenza portante Duty Cycle
Misure di corrente d'asse	Codice Corrente d'asse	Codice Frequenza portante Duty Cycle
Relè a disco		Fase Tensione Locale Tensione Campagna
Shunt	Da 0 a 6 Ohm	0,25 - 0,5 - 0,8 Ohm

Via Gorizia 43, 10092 Beinasco (TO)
Tel. (+39) 011.071 24 26 - Fax (+39) 011.397 57 71
segreteria@tekfer.it - www.tekfer.com